
CARTELA DE CORES

PRIMAVERA CLARA

liz

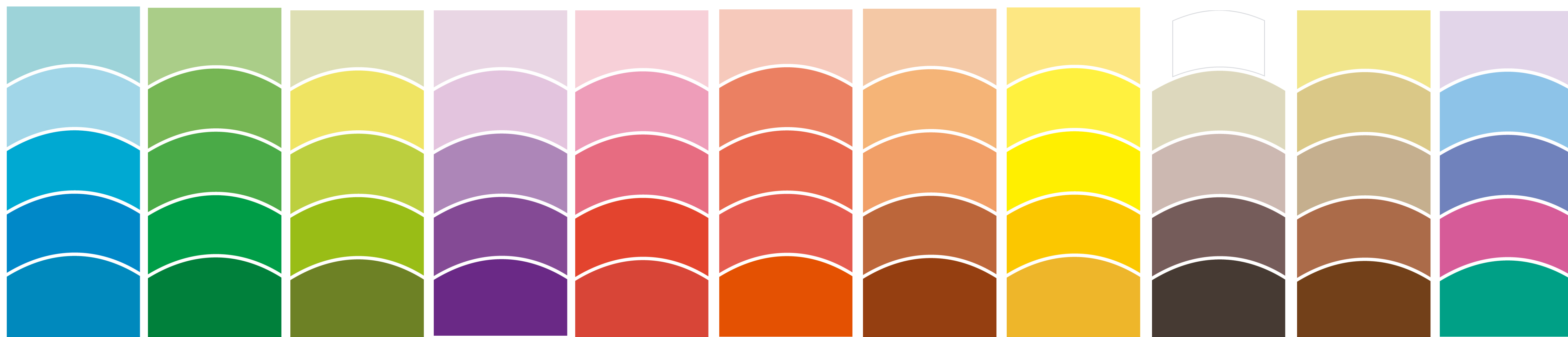
BARROS

CONSULTORIA DE ESTILO

Primavera Clara

sua cartela

Característica principal: PROFUNDIDADE (COR CLARA)



As suas cores são suaves, claras e luminosas.

Aposte em cores como laranja claro, melancia, goiaba, melão, pistache, menta claro, azul-mar, mel, baunilha, marfim, camelo, cinza amarelado.

Mensagem primária da cartela:
SUAVE, TRANQUILA, NATURAL, REFINADA E CLÁSSICA

Evite:

cores não recomendadas



Evite usar cores FRIAS e ESCURAS.

Colorações Recomendadas

Batom

Tons médios e claros, luminosos. Efeito gloss, coral, pêssego e melancia.



Blush

Tons médios ou claros, quentes e dourados.



Sombra

Cores claras, acetinadas, luminosas e quentes.



Base

Procure por fundo dourado.



Esmaltes

Aposte em tons vivos, quentes e claros. Melancia, coral e pêssegos.

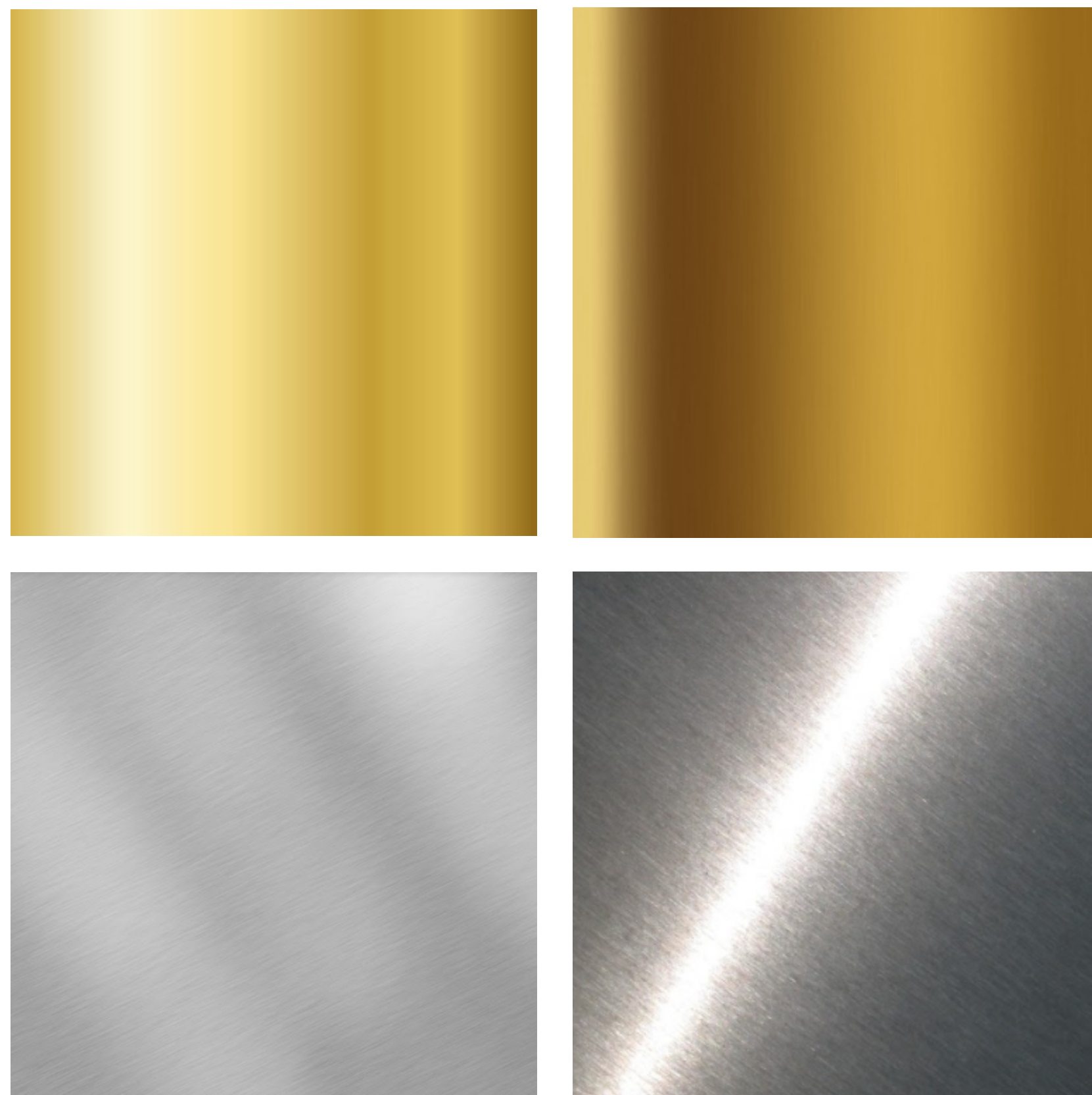


Lápis, Máscara e Delineador

Tons de marrom claro, cinza e berinjela.



Colorações Recomendadas



Para acessórios, brincos, colares, relógios, óculos, fivelas e demais metais, prefira dourados e prateados, claros, polidos ou foscos.

Utilize o círculo cromático para combinações harmônicas em seus looks!

1 - MONOCROMÁTICA - você irá se vestir com uma única cor ou em tom sobre tom.

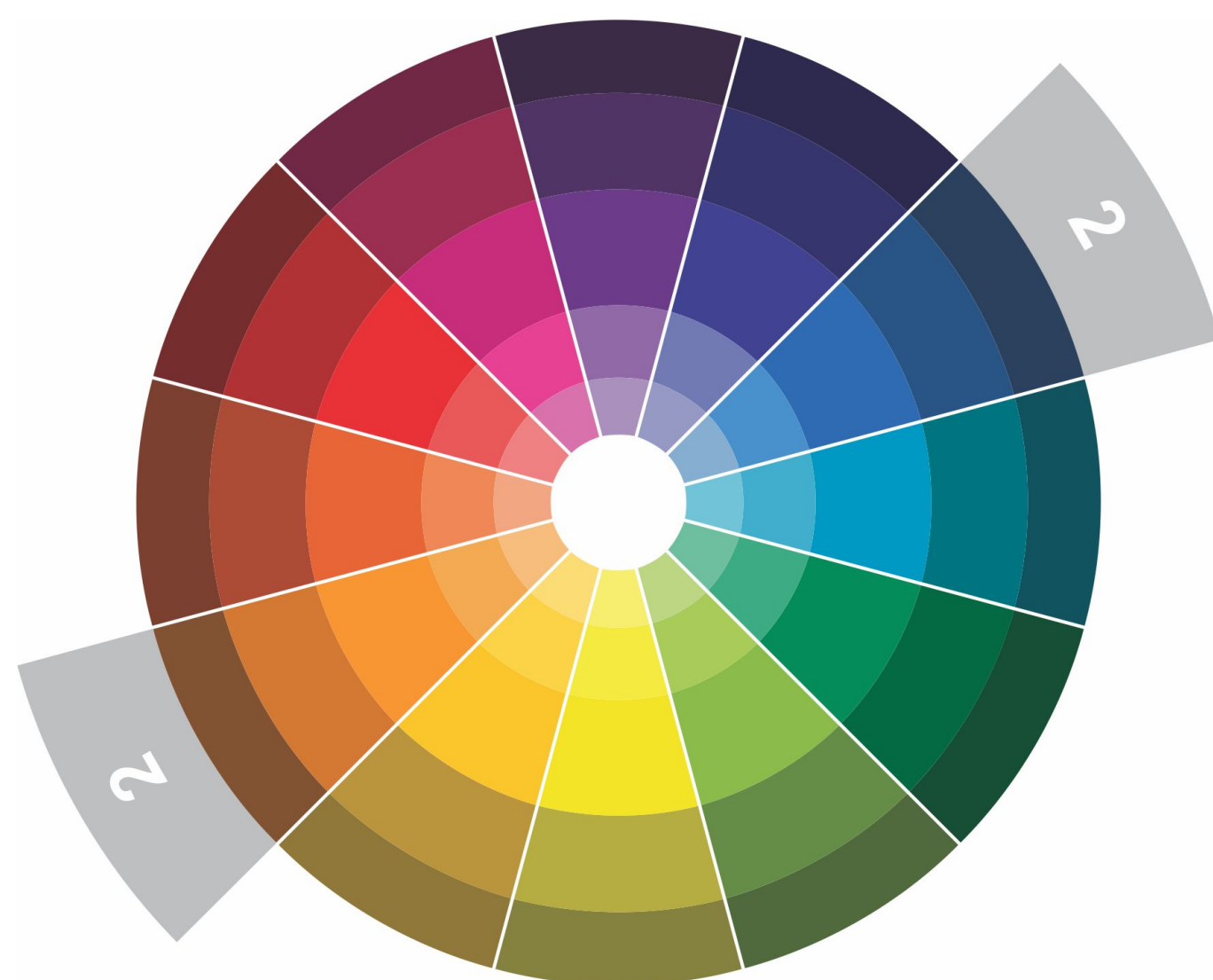
*Vale escolher qualquer tom do círculo cromático seguindo os números, desde que ela esteja dentro da sua cartela!



Utilize o círculo cromático para combinações harmônicas em seus looks!

2 - COMPLEMENTAR: combine duas cores que estejam de frente uma para outra, opostas no círculo cromático.

*Vale escolher qualquer tom do círculo cromático seguindo os números, desde que ela esteja dentro da sua cartela!



Utilize o círculo cromático para combinações harmônicas em seus looks!

3 - ANÁLOGA: combine até três cores que estejam lado a lado, vizinhas no círculo.

*Vale escolher qualquer tom do círculo cromático seguindo os números, desde que ela esteja dentro da sua cartela!



Utilize o círculo cromático para combinações harmônicas em seus looks!

4 - DUPLA COMPLEMENTAR: combine quatro cores, sendo duas de frente para outras duas, igualmente espaçadas.

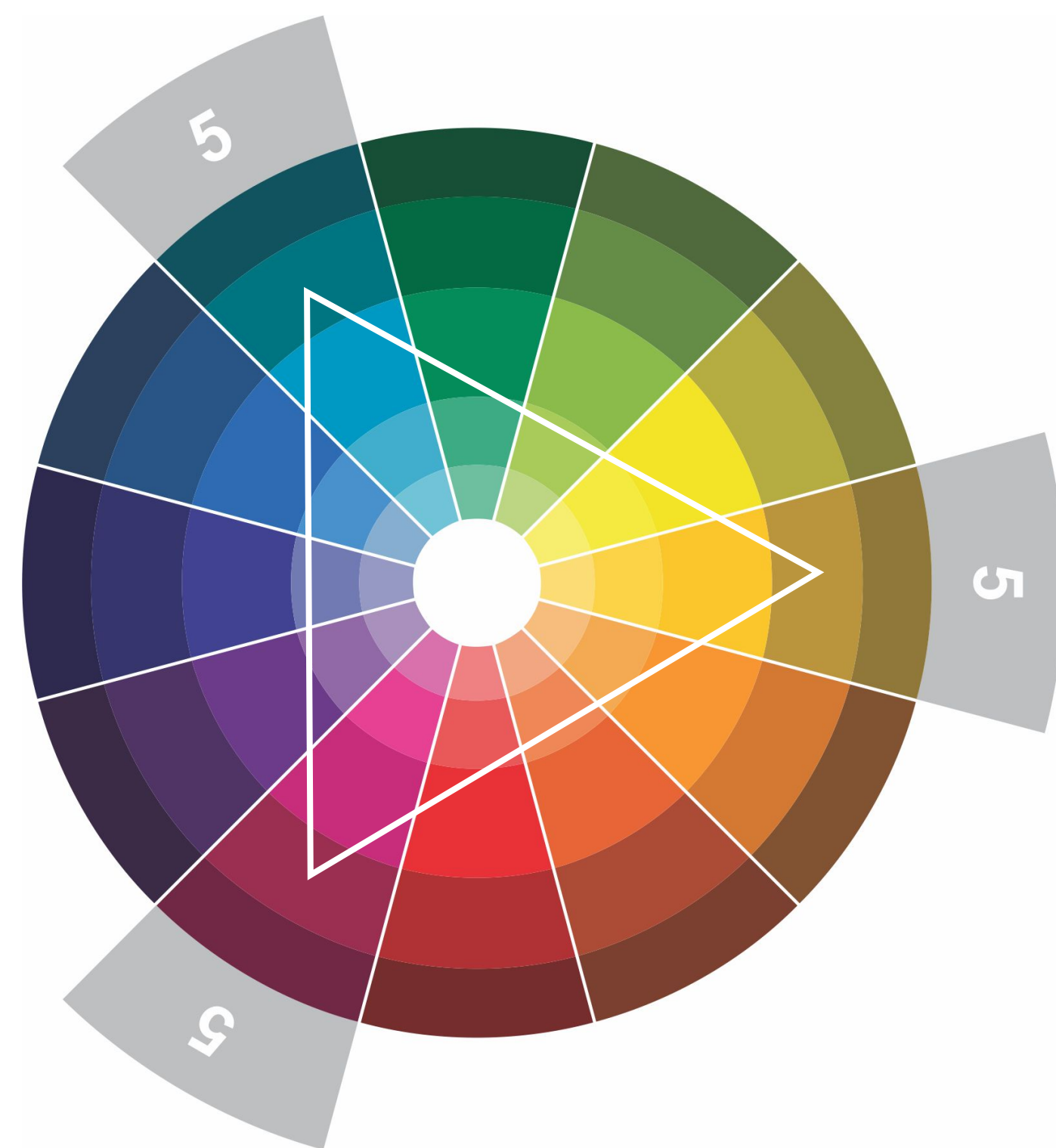
*Vale escolher qualquer tom do círculo cromático seguindo os números, desde que ela esteja dentro da sua cartela!



Utilize o círculo cromático para combinações harmônicas em seus looks!

5 - TRIÁDE: combine três cores distantes formando um triângulo.

*Vale escolher qualquer tom do círculo cromático seguindo os números, desde que ela esteja dentro da sua cartela!



Utilize o círculo cromático para combinações harmônicas em seus looks!

6 - COMPLEMENTAR DIVIDIDA: combine três cores, sendo duas mais próximas e uma distante, formando um triângulo estreito.

*Vale escolher qualquer tom do círculo cromático seguindo os números, desde que ela esteja dentro da sua cartela!



liz

BARROS

CONSULTORIA DE ESTILO